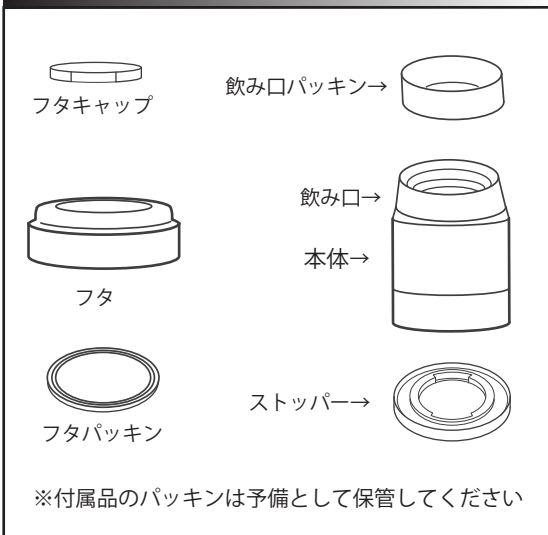


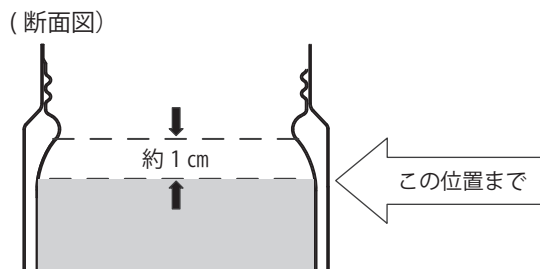
商品詳細の表記



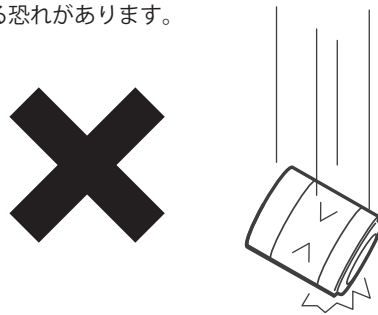
品質表示
 品名：TONE トーン コネクトボトル 150ml
 材質：
 本体： ステンレス鋼、ポリプロピレン
 フタ： ポリプロピレン
 フタキャップ、フタパッキン： シリコン
 飲み口パッキン、ストッパー： シリコン
 実容量（約）： 150ml
 重量（約）： 160g
 製品サイズ（約）： 7.3×8.8（cm）
 保温効力： 75度以上（1時間後）/ 51度以上（4時間後）
 保冷効力： 6度以下（1時間後）/ 12度以下（4時間後）
 ◇保温効力とは室温 20度 ±2度において 95度 ±1度の湯を
 実容量分入れ、縦置きにした状態で1時間及び4時間放置
 した場合におけるその湯の温度。
 ◇保冷効力とは室温 20度 ±2度において 4度 ±1度の冷水を
 実容量分入れ、縦置きにした状態で1時間及び4時間放置し
 た場合におけるその水の温度。
 原産国： 中国
 販売元
 株式会社N Yプランニング
 東京都千代田区神田佐久間町 2-13
<http://www.ny-p.jp/>

安全上の注意

- 本来の用途以外には使用しないでください。
- ご使用になる前に食器用洗剤でよく洗ってからご使用ください。
- 商品を持ち運ぶ際は本体を縦置きにしてください。
横置きや逆さにした状態ですと漏れる恐れがあります。
- フタは確実に閉めてご使用ください。
- フタの内側のフタパッキンは正しく取り付けて下さい。
内容物がもれる恐れがあります。
- フタを開閉する際は本体を傾けたり揺らしたりしないで下さい。
- 飲み物を満水にせず、フタの最下部より低い位置にして下さい。



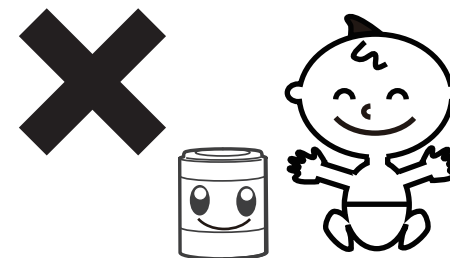
- 熱い飲み物を入れる場合は火傷に十分ご注意ください。
- お飲みになるときは、本体を急に傾けないで下さい。
ゆっくり飲んでください。
- 飲み物を入れたまま長く放置しないでください。
腐敗・変質・サビの原因となります。
- 梅干しや昆布茶のような塩分の多いものは、出来るだけ早くお
召し上がりください。使用後はすぐお手入れください。
商品にサビや穴があくなど腐敗する恐れがあります。
- 牛乳、乳飲料、果汁などを入れないでください。
- ニオイの強い飲み物を入れると、本体やパッキンにニオイが残
る場合がありますがご使用には差し支えございません。
- 炭酸飲料、ドライアイスなどを入れないでください。
炭酸ガスの圧力により、飲み物が吹き出る恐れがあります。
- 落としたり、ぶつけるなど強い衝撃を与えないでください。
破損、保温（保冷）効果の低下、サビ、塗装の剥がれ、内容物
が漏れる恐れがあります。



- 火気に近づけないでください。
変形、変色、破損の原因となります。
- 本体の肩や飲み口に熱いヤカンなどの注ぐ容器を当てないでく
ださい（変形・破損・転倒・火傷の原因となります。）



- 電子レンジに入れないでください。
金属部分がスパークし、電子レンジの故障の原因になります。
また、熱により、火傷や変形の恐れがあります。
- 冷凍庫に入れないでください。
内容物が漏れたり、故障の原因となります。
- 精密機械と一緒に持ち運ばないでください。（デジタルカメラ、
音楽プレイヤー、携帯電話、パソコンなど）
内容物が漏れた場合、破損や故障の原因となります。
- 直射日光があたる所に保管しないでください。
変色の原因となります。
- 車中など高温になる場所に放置しないでください。
- お子さまの手の届くところには置かないでください。
特に取り外した部品の保管には十分に注意して下さい。



- 熱い物を入れた場合、傾けた状態や顔に近づけた状態でフタを
開けないでください。（火傷の原因となります）
- 運転中はご使用しないでください。
- 分解・改造・修理をしないでください。
故障と事故の原因となります

使いかた

1、フタをはずす

フタにパッキンが正しくついていることをご確認ください。

2、飲み物を入れる

飲み物はフタの最下部より低い位置にして下さい。

3、本体を立てた状態でフタを閉める

フタが回らなくなるまで、確実に閉めてください。

4、本体を立てて持って、フタを開けて飲む

お飲みになるときには、本体を急に傾けないで下さい。

5、飲み終わったら、本体を立ててフタを閉める

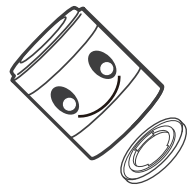
かばんなどに入れるとき、本体を縦置きにしてください。

コネクト(接続)の仕方

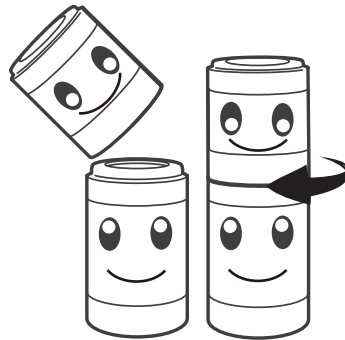
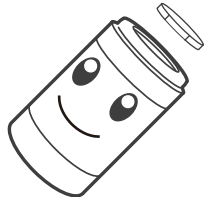
○本商品を他のボトル(別売りのTONE)とコネクトする場合
接続部のシリコンパーツは外してください。

1、上に乗せるボトルのストッパー
を外してください。

3、ボトルのコネクト部分を重ねて、
確実に締めてください。



2、下に置くボトルのフタキャップ
を外してください。



○他のボトル(別売り)とコネクトした状態で、上段のフタ
を開ける場合は、上段のボトル本体を持ってフタを開けて
下さい。

お手入れ上の注意

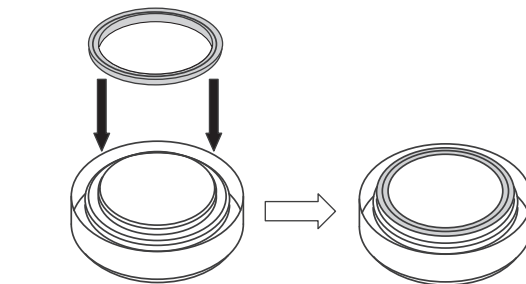
- 使用後は食器用洗剤でよく洗い、十分に水気を拭き取って乾燥させてください。乾燥が不十分の状態では保管するとサビなどが発生する原因になります。
- 食器洗浄機、食器乾燥機をご使用いただけません。変形の原因となります。
- シンナー、漂白剤などは使用しないでください。サビや、傷などの原因になります。
- 化学雑巾、金属たわしなどは使用しないでください。サビや、傷などの原因になります。
- 煮沸しないでください。熱により部品変形、火傷や内容物が漏れる恐れがあります。
- 高温多湿の場所に保管しないでください。

フタパッキンの取付について

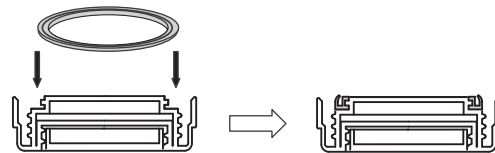
※フタパッキンの取付位置にご注意ください。

取付位置や方向を間違った場合、内容物が漏れる恐れがあります

- ・フタパッキンを付けるとき、取付方向を間違いないように奥まではめ込んでください。



(断面図)



- ・フタパッキンを外すとき、パッキンをつまみながら、ゆっくり外してください。

困った時に

1、飲み物がもれます

- フタが確実に閉まっていますか？
パッキンの取付についてお読みいただき、フタを確実に閉めてください。(P.2)
- 飲み口パッキンやフタパッキンが確実に装着されていますか？
パッキンの取付位置や方向を間違いないように奥まではめ込んでください。(P.5)
- 飲み口パッキンやフタパッキンに破損はありませんか？
飲み口パッキンやフタパッキンの破損が発見された場合は、付属品と交換してください。
- 飲み物を入れすぎではありませんか？
飲み物を入れるのは規定量までにして下さい。(P.2)
- 食器洗浄機や食器乾燥機を使用していませんか？
食器洗浄機、食器乾燥機をご使用いただけません。(P.5)
- 煮沸したりつけ置き洗いをしていませんか？
すぎ間から入り込んだ水が漏れだす恐れがありますので、煮沸やつけ置き洗いはしないでください。

2、本体内部やパッキンに変色・異臭があります。

- 汚れが付着している可能性があります。(P.5)
食器用中性洗剤で十分洗い乾燥させて下さい。
- サビが付着している可能性があります。
水道水に含まれる鉄分等が付着したものです。本体にぬるま湯で薄めた酢をいれ放置した後、食器用洗剤で十分に洗ってください。
- ザラザラしたものが付着している可能性があります。
水道水に含まれる成分が付着したものです。市販のクエン酸をぬるま湯でうすめて入れ、約2~3時間放置した後十分に洗って下さい。
- はじめて使う時は、材料特有のにおいがする場合があります。
ご使用前に食器用洗剤でよく洗い、十分に水気を拭き取って乾燥させてください。

3、保温(保冷)ができていません。

- 落下させたり、強い衝撃を与えていませんか。(P.2)
- 飲み物の量が少ないと十分な保温(保冷)効果が得られない場合があります。

4、食品が腐敗してしまいました。

- 長時間飲食物を保存している。
出来るだけ早くお召し上がりください。(P.2)
- 生もの・乳製品等の腐敗しやすい食品を入れている。
腐敗しやすい食品は入れないでください。(P.2)